

Basisgegevens

Tabelnummer : C202300043
 Datum : 03-09-2024
 Type kraan : Erkin ER-173.000 EA8+6
 Serienr kraan : KV 09 695
 Type truck : Scania R2K
 VIN : YS2R8X2000572551

Kraangetal : 135.7 ton/m
 Max last : 29.500 Kg
 Vluicht bij max last : 4.6 m
 Kraanreep : B3
 Stabiliteit vlg : NEN-EN 12999: 2020

Technische gegevens

Zweibereik : Eindloos
 Hijstabel bij hoofdgielhoek : 15°
 Voertuiglengte : 9.27 m
 Voertuiggewicht onbel. : 31.7 ton
 Windsnelheid max. : 10 m/s
 Windoppervak max. : 1.2 m²/ton werklast
 Werktemperatuur : -10°C tot +50°C

Algemene instructies

- De gebruiker dient de bijbehorende gebruiksinstructies te kennen en bevoegd te zijn deze machine te bedienen
- Tijdens kraanbedrijf dient de luchtvering van de truck uitgeschakeld te zijn
- Handrem geactiveerd
- De bedieningspositie zodanig kiezen dat de bediener zelf:
 - veilig staat
 - goed overzicht over hijstabel en steunpoten heeft
 - goed zicht op de LMB signalering heeft
- Kraan op voldoende diagonale ondergrond, met steunpotters maximaal uitgeschoven en met banden juist bodemcontact, waterpas opstellen
- Gebruik alle beschikbare opstellingsruimte
- Altijd voldoende grote ondergeschotten gebruiken
- Uitvoeren van de kraan uitsluitend in volledig afgestempelde positie
- Tijdens kraanbedrijf regelmatig waterpas controleren
- Lasten opheffen van grotere hoogte is verboden
- Tijdens laden mag de max. belasting van de stempels niet overschreden worden
- Verboden om dmv hulpmiddelen een last in de kraan te hangen
- Slingeren van de last niet toegestaan
- Kubewerk niet toegestaan
- Hijstmiddelen maken deel uit van de last (optellen bij de hijstabel)
- Verrijden van het voertuig uitsluitend met de kraan in transportpositie

Lastmomentbeveiliging

- Bij inschakeling LMB kunnen er geen vluchtvergroten bewegingen uitgevoerd worden
- Zie verder kraan gebruiksinstructie

Signaleringen

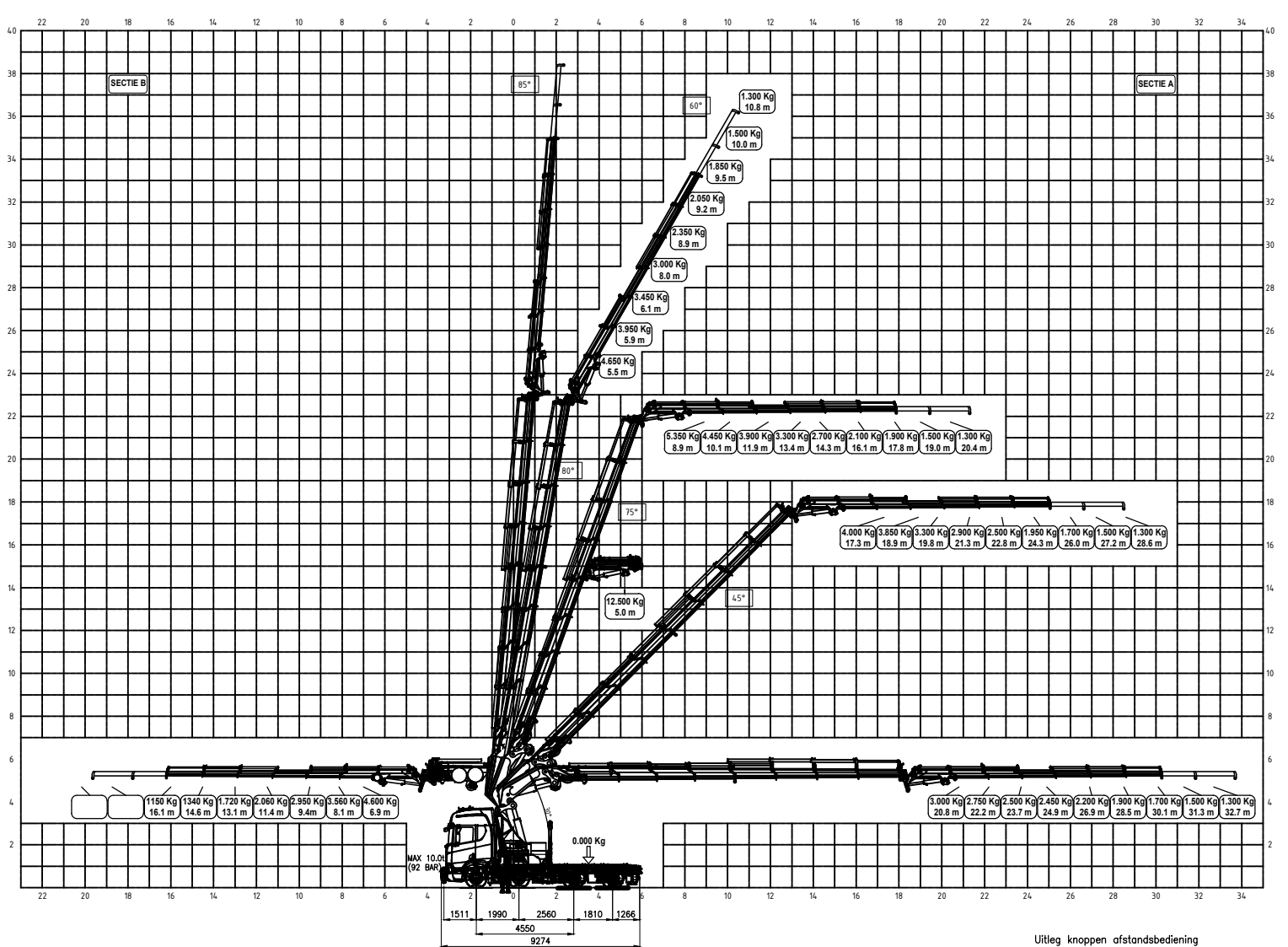
- Groen: Afstandsbesturing in werking
- Geel + repeterende claxon: Kraan capaciteit 90%
- Rood + aanhoudende claxon: Kraan capaciteit 100%
- De kraan is voorzien van een radiografische afstandsbesturing. Bij de kraan is een manuele noodbediening aanwezig. Gebruik hiervan is lvm onbeschermde bedieningsplaats en verminderd werkoverzicht niet toegestaan

Instellen beveiliging mechanische sectie

- Start met de afstandsbediening in het hoofdscherm
- Ga naar het "Selection of mechanical boom" scherm (knop 1.5)
- Selecteer "MB1" (Mechanical Boom 1) voor 1x mechanische sectie (knop 1.1)
- Selecteer het aantal hydraulische secties (knoppen 1.5 en 1.6)
- Ga terug naar het hoofdscherm (knop 1.8)

Instellen begrenzing hijsbereik

- Start met de afstandsbediening in het hoofdscherm
- Ga naar het "Crane movement limitation software" scherm (knop 1.7)
- Selecteer "Limits" voor het instellen van de begrenzing (knop 1.1)
- Gebruik knoppen 1.1 en 1.2 om het maximum en minimum van de mast aan te geven, en knoppen 1.5 en 1.6 om het maximum en minimum van het uitschuiven aan te geven. De kraan dient in de gewenste positie gebracht te worden en vervolgens kan de positie bevestigd worden als max of min begrenzing
- Begrenzing kan gereset worden door middel van knoppen 1.3 en 1.7
- Ga terug naar het hoofdscherm (knop 1.8)



Uitleg knoppen afstandsbediening



NEN-ISO 9001:2015		Opg. Aantal		NEN-3634		Opm.	
NEN-ISO 14001:2015		Vorm-en plaatst.		NEN-ISO 1101		Tekening geteld als indicatie.	
NEN-ISO 45001:2018		Leververhoudingen		NEN-3758		Aanzicht opbouwprojectie(s) onder voorbehoud.	
NEN-ISO 286-2		Passingen		NEN-ISO 286-2		Aan deze tekening kunnen geen rechten worden ontleend.	
NEN-ISO 286-1		Standaard leedtraad		SG2			
Schetsnr. : 01/N		Sheet: 1/1		Tekening is eigendom van CCH		Het is niet toegestaan deze te verspreiden of deze te geven aan derden	
Maatstelsel: FPM		Schaal: nvt		Project: C202100029		Tekening nr. Formaat	
Datum: 10-08-2022		Project: ERKIN ER-172.000 EA-8+6		C202100029		A3	
 Christiaan Carrosserie Hydrauliek B.V.							